

Marine & RV ESS

100Ah | 200Ah | 300Ah



Kemperiai



Žvejybinės valtys



Gyvenamos patalpos



Jūriniai kateriai

Saugus Patikimas

- Akumuliatoriaus sertifikatas: UN38.3, UL1973, IEC62619, CE. Elemento sertifikatas: UN38.3, UL1973.
- Atsparus vandeniui IP67,
- Su apsauginiu vožtuvu. Izoliuotas korpusas, apsaugantis nuo trumpojo jungimo.

Išmanus

- Palaiko „Bluetooth APP“, „APP“
- Ryšio režimas: CAN/RS485. Gali būti suderinamas su pagrindiniais inverteriais.
- Įjungimo / išjungimo jungiklis, LED indikatorius, akumuliatoriaus SOC patikrinimui.

Platus suderinimas

- Palaikykama iki 4 baterijų nuosekliai, kad susidarytų 48 V sistema.
- Palaikykama 4 baterijas nuosekliai ir 4 lygiagrečiai vienu metu.
- Lygiagrečiai galima prijungti iki 16 baterijų.

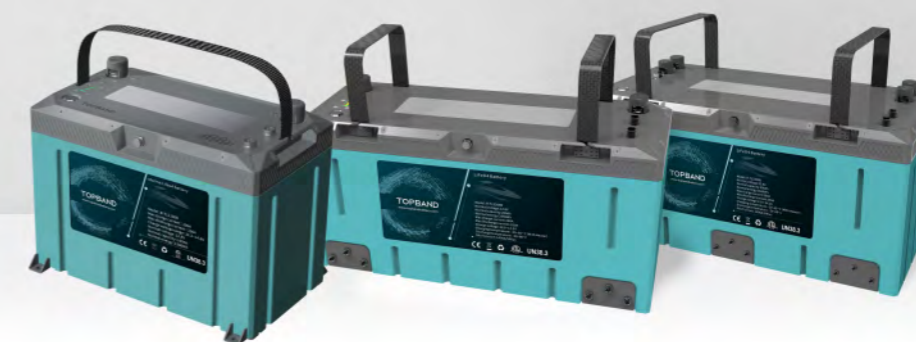
15 metų projektinis amžius

- Mūsų LiFePO4 akumuliatorių talpa lieka daugiau nei 80% po 0.2C įkrovimo ir išsikrovimo esant 80% DOD sąlygai 6000 ciklų. Projektinis tarnavimo laikas yra iki 15 metų. Tačiau švino rūgšties akumuliatorius veiks tik 500 ciklų esant 80% DOD.

Protingas BMS

- Nepriklausoma įkrovimo ir iškrovimo apsauga.
- Pažangus BMS valdymas su aukšta ir žema įtampa, aukšta ir žema temperatūra, apsaugos nuo perkrovos ir trumpojo jungimo funkcijomis ir kt.
- Palaiko šildymą žemoje temperatūroje, gali išsikrauti iki -20°C (-4°F).

Video apie Topband T series Plus LiFePo4 akumuliatorius



Modeliai	R-T12100A	R-T12200A	R-T12300A
Nominali įtampa		12.8V	
Nominali energija@0.2C	1280Wh	2560Wh	3840Wh
Nominali talpa@0.2C	100Ah	200Ah	300Ah
Vidinė varža@1kHz AC		≤30mΩ	
Leidžiama MAX. įkrovimo srovė	100A @25°C	200A @25°C	300A @25°C
Leidžiama MAX. iškrovimo srovė	150A @25°C	200A @25°C	300A @25°C
Rekomenduojama įkrovimo srovė	50A	100A	150A
Rekomenduojama iškrovimo srovė	100A	150A	200A
Didžiausia viršįtampio srovės riba	500A@3s	600A@3s	800A@3s
Trumpojo jungimo apsauga	1000A@500μs	1200A@500μs	1200A@500μs
Įkrovimo įtampa		14.2V	
Palaikymo įtampa		13.8V	
Iškrovimo pabaigos įtampa		11.2V	
Komunikacija		Bluetooth, CAN and RS485	
IP apsaugos lygis		IP67	
Iškrovimų ciklų skaičius 80% DOD		≥6000 cycles	
Svoris	≈13.5kg (29.7 lbs)	≈25kg (59.4 lbs)	≈38kg (90.2 lbs)
Matmenys (Ilgis*Plotis*Aukštis)	308*168*211mm (12.1*6.6*8.3 inch)	485*172*225mm (19.1*7.0*8.8 inch)	500*235*250mm (19.7*9.3*9.8 inch)
Lygiagretus ir nuoseklus jungimas		Palaikymas maks. 16 lygiagrečiai arba maks. 4 serijoje	
Gnybtas ir užveržimo momentas		M8 varžtas 8-10NM	
Darbinis aukštis		<3000m	
Darbinė temperatūra		Įkrovimas -20 ~ 60°C (-4°F~140°F), iškrovimas -20 ~ 60°C (-4°F~140°F)	
Savaiminio išsikrovimo greitis (išjungimas)		≤3%/mėnesiui	
Rekomenduojama saugojimo aplinka		-10°C~40°C (14°F~104°F)	
Rekomenduojama aplinka		5~75%RH	
Sertifikatai		Akumuliatorius: CE, IEC62619, UL1973, UN38.3 Elementai: UN38.3, UL1973	